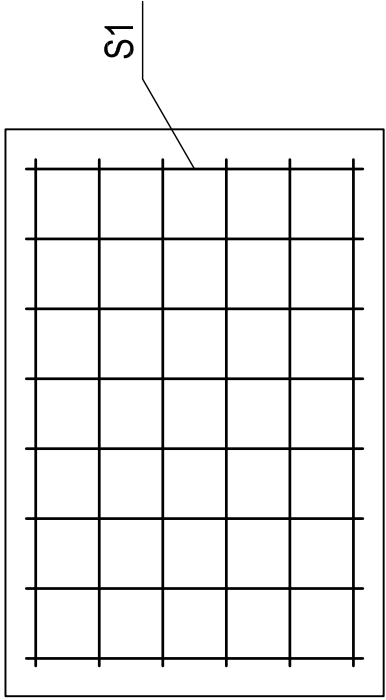
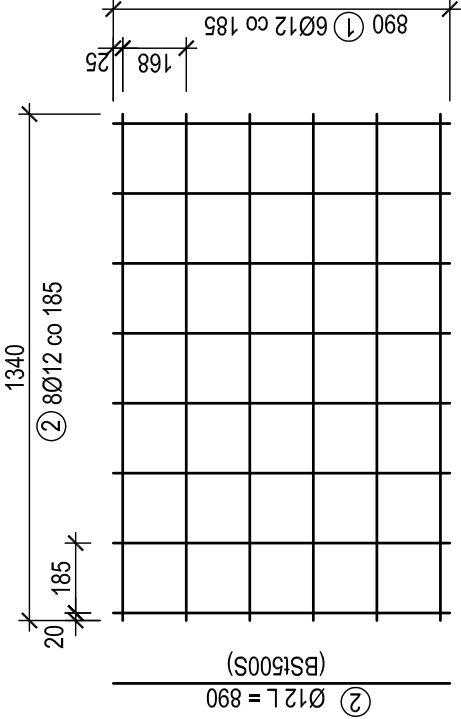


-1,76

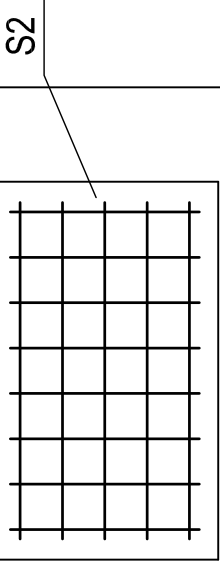
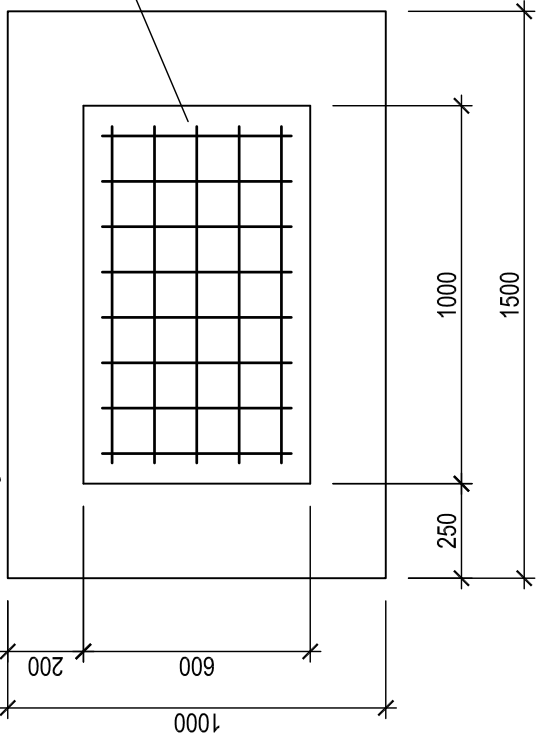
## ZBROJENIE DOLNE



## SIATKA S1

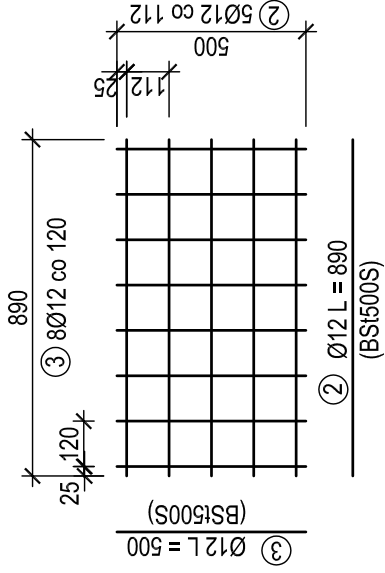


## ZBROJENIE GÓRNE



① Ø12 L = 1340  
(BSf500S)

## SIATKA S2



## DANE TECHNICZNE

- BETON B20 (C16/20)
- maksymalny stosunek w/c 0,60
  - minimalna zawartość cementu 280 kg/m<sup>3</sup>
  - maksymalny wymiar kruszywa 16 mm
  - otulina zbrojenia 80 mm

- STAL
- gatunki BSf500S
  - łączenie prętów przez zgrzewanie

## WYKAZ STALI ZBROJENIOWEJ

Siatka	Gatunek stali	Nr	Średnica		Długość	Liczba	Długość całkowita
			mm	m			
S1	BSf500S	1	12	1,34	6	6	8,04
		2	12	0,89	8	8	7,12
S2	BSf500S	2	12	0,89	5	5	4,45
		3	12	0,50	8	8	4,00
						Łączna długość	23,61
						Masa 1 mb [kg]	0,888
						Masa całkowita. [kg]	21

*Pro-Admini* S.C. 43-410 Zebrzydowice, ul. Dworcowa 11			
	Imię i Nazwisko	Nr upr.	Podpis
Projektant:	mgr inż. Alina Kopiec-Zając		241/86
Nazwa oprac.: Przebudowa muszli koncertowej przy Pałacu Larischów w Zebrzydowicach			
Inwestor:		Gmina Zebrzydowice	
Urząd Gminy ul. Ks. Janusza 6, 43-410 Zebrzydowice		Data: 05.2007	
Nazwa rysunku: Stopa fundamentowa F1		Skala: 1:20	Nr rys.: 2